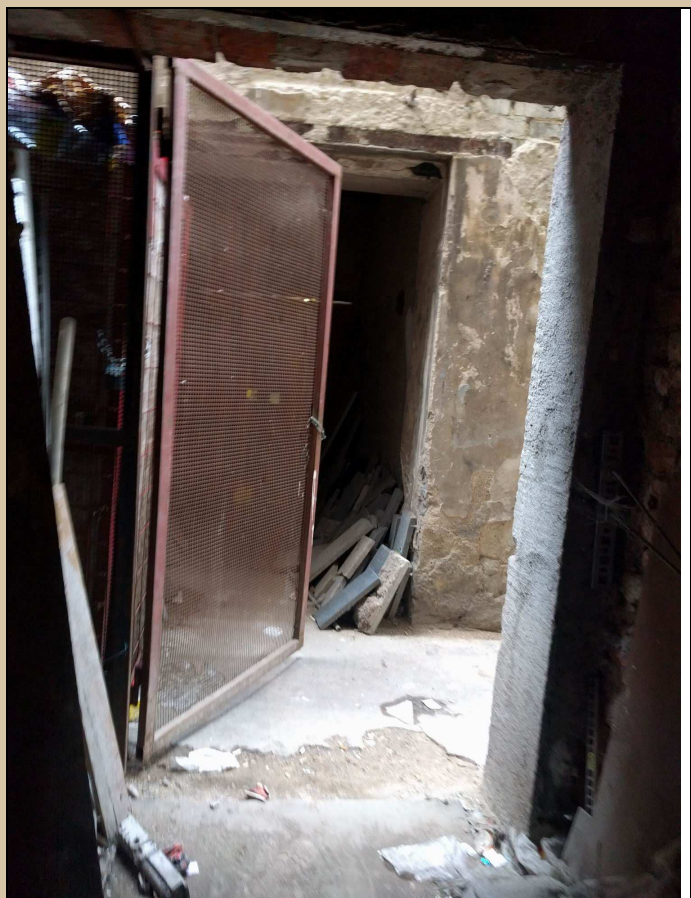


prvek: DVEŘE V MÍSTĚ OKNA		číslo: 1S.010
počet ks: 1		
popis: Původní otvor do anglického dvorku. Do otvoru je provedena druhotná úprava. V horní části pod segmentovým záklenkem jsou vloženy skleněné tvárnice. Parapet okna je probouraný a do vzniklého otvoru jsou vloženy kovové mřížové dveře. Nade dveřmi je druhotně umístěn překlad. Mezi překladem a skleněnými tvárnici je provedena cihelná vyzdívka bez omítky.		
umístění: Západní fasáda budovy A		památkové hodnocení: Nevhodný novodobý prvek.
rozměry: ~ oměřeno ve výkresu, osazovací rozměr Šířka otvoru: 1880 mm Výška pod záklenek: 3450 mm		materiál: Dřevo a kov
nátěr: Novodobé nátěry		
návrh: Dveřní otvor osadit novými dubovými dveřmi s nadsvětlíkem. Nadsvětlík je kopií navazujících dřevěných oken jako je IS.004, 7. Dveře budou plné dřevěné dvoukřídlé s tvarovou profilací dveří v objektu. Před výrobou bude předložena dodavatelem výrobní dokumentace k odsouhlasení. Kování s bezp. zámkem. Nutno vybourat stávající ocelové dveře, zazdívkou a sklobetonové tvárnice v nadsvětlíku.		



pohled na dveře z exteriéru



pohled na dveře z interiéru